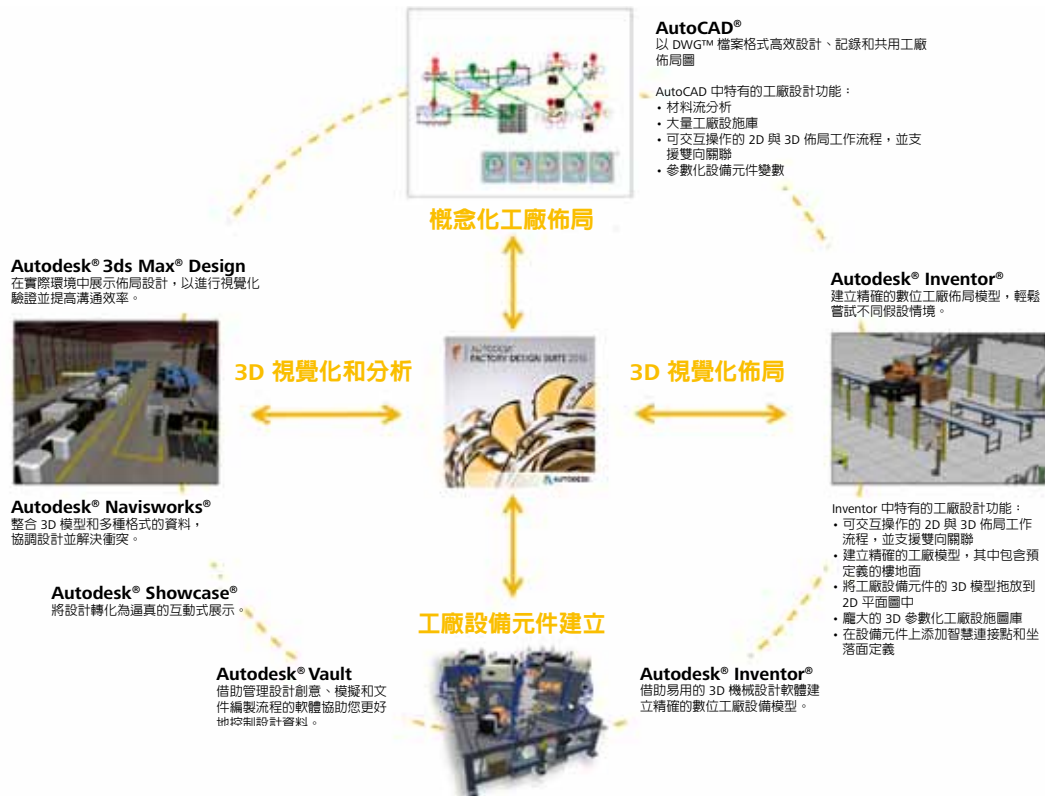


靈活創新，加快新業務



將數位化原型的優勢擴展至工廠產線

Autodesk Factory Design Suite 將 Autodesk AutoCAD 軟體的功能與數位原型的優勢結合起來 — 您可以更快地進行草圖繪製，利用更多時間最佳化工廠佈局並進行視覺化溝通。



Autodesk® Factory Design Suite 是一款可交互操作的 2D 與 3D 工廠佈局及最佳化解決方案，專門用於協助您建立工廠的數位化模型，進而設計和溝通最高效的佈局。它增強了 Autodesk® AutoCAD® 和 Autodesk® Inventor® 軟體的功能，瀏覽可交互操作佈局工作流程和工廠設施庫，從而幫助您提高設計效率、準確性和溝通效率。

贏得更多業務

工廠設計套裝軟體可幫助您快速評估多種假設方案，從而在安裝任意設備之前確定最佳解決方案。該套裝軟體提供了專用於工廠設計的視覺化工具，能夠以逼真的 3D 圖紙而非難以解釋的多層 2D 圖紙來展示佈局方案，從而給潛在客戶留下深刻印象。

滿足緊迫的專案工期要求

借助 AutoCAD 和 Inventor 中的自動化工作流程和以工廠為中心的工作環境，按時按預算完成佈

局專案。借助參數化工廠設施庫從 2D 概念佈局轉移到 3D 工廠模型，而非全部手動製作。工廠設計套裝軟體支援 DWG™ 檔案格式，因此您可以基於現有資料來提高效率。

最佳化您的工程佈局設計流程

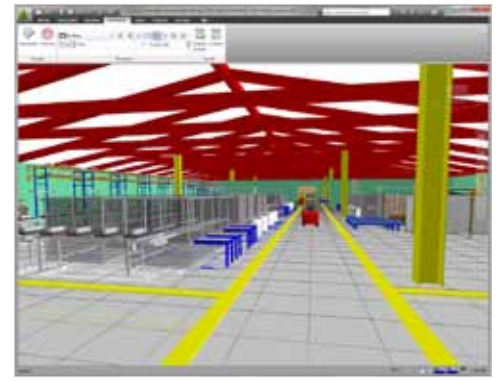
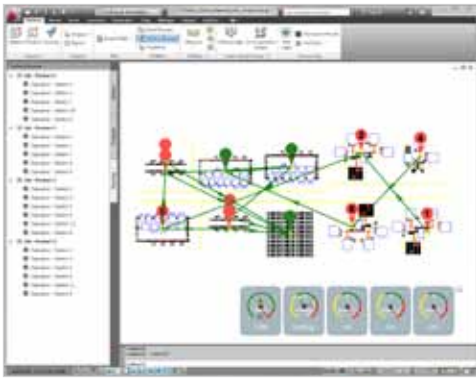
與傳統的佈局工作流程相比，這款專門針對工廠設計的解決方案可以幫助您更快地建立佈局設計。您可以透過分析現有的 2D 佈局實現更高效的材料流，並將佈局方面的負擔轉化為贏利性資產。通過添加點雲資料，您可以捕捉工廠的竣工狀態，從而大大縮短手動測量時間。

更高效地與供應商和合作夥伴進行協作

利用逼真的高品質 3D 彩現和視覺化，更出色地完成工廠設計並提高溝通效率。您可以在佈局中添加任意 CAD 格式的供應商模型，對模型進行外觀簡化並去除不必要的細節。在實際安裝之前，通過分析數位工廠模型，進行衝突檢查與空間限制分析，最大程度減少現場出錯。

充分利用基於雲端的 3D 設備元件進行發布、共用和存取

透過 Autodesk® 360，工廠設計套裝軟體的使用者可以管理其設備元件，並通過 DWF™ 檔案格式與不同的利益相關方線上協作和共用佈局設計方案。無論公共還是專用的共用功能，都可以幫助用戶輕鬆地進行內部協作或與外部合作廠商共用。



Autodesk Factory Design Suite 提供：

• 2D 和 3D 視覺化佈局環境

透過將 3D 機械與設施拖放到 2D 平面圖中，輕鬆嘗試不同的假設情境。借助雙向關聯，2D 圖紙和 3D 工廠佈局模型能夠隨著佈局設計方案的變更而自動更新。

• 大型工廠設備元件庫

造訪即購即用的 2D 和 3D 參數化工廠設施庫，如傳送帶、材料處理設備與工廠設備，並且可以改變這些設施的尺寸並重複利用這些設施。

• 工廠設備元件生成器

使用 Autodesk Inventor 軟體建立工廠設備的 3D 模型，或將供應商提供的工廠設備元件輕鬆導入您的佈局圖中。

• 基於雲端的工廠服務

借助公共和專用的共用功能發布、共用和管理設備元件，協助使用者輕鬆地進行內部協作或與外部利益相關方共用。以 DWF 檔案格式，在行動設備上或線上與不同的利益相關方協作並共用佈局設計。

• 工廠設計效率

自動執行手動重複性任務，如建立佈局的平面圖和截面圖來提高工廠設計效率，透過在佈局工作流程中利用鐳射掃描來節省手動卷尺測量所用時間。

• 3D 工廠視覺化與分析

更加高效地使用逼真的高品質彩現圖和視覺化，並利用互動式 3D 虛擬漫遊和飛行動畫來探索數位化工廠模型，從而減小安裝風險。

如欲瞭解 Autodesk Factory Design Suite 如何加速您的工廠佈局流程，請造訪

www.autodesk.com/factorydesignsuite.

建造您的數位工廠

只有 Autodesk Factory Design Suite 在 AutoCAD、Autodesk Inventor 和 Autodesk® Navisworks® 軟體中添加了獨特的工廠設計功能，並為這三款軟體配備了 Autodesk® 3ds Max® Design 和 Autodesk® Showcase® 等強大的視覺化工具，能夠幫助製造商提高創新能力、協作效率和靈活性，滿足不斷變化的業務需求。

Autodesk Factory Design Suite 在 AutoCAD 中添加了以下專門針對工廠設計的功能：

- 材料流分析
- 大型工廠設施庫
- 可交互操作的 2D 與 3D 佈局工作流程，並支援雙向關聯
- 參數化設備元件變數

Autodesk Factory Design Suite 在 Inventor 中添加了以下專門針對工廠設計的功能：

- 可交互操作的 2D 與 3D 佈局工作流程，並支援雙向關聯
- 建立精確的工廠模型，其中包含預定義的樓層
- 將工廠設備元件的 3D 模型拖放到 2D 平面圖中
- 龐大的 3D 參數化工廠設施庫
- 在設備元件上添加智慧連接點和坐落面定義
- 自動將 2D 工程圖轉換為 3D 佈局

AutoCAD Architecture

Autodesk® AutoCAD® Architecture 是專為建築師設計的 AutoCAD 軟體，在熟悉的 AutoCAD 軟體工作環境中整合了建築繪圖工具，能夠提高設計效率和協作效率。

Autodesk Inventor

借助專門用於工廠設計的參數化工作環境，建立工廠佈局與設備的精確數位模型，在實際安裝任意設備前制定更明智的佈局決策。

Autodesk Inventor Professional

借助先進的 3D 機械設計、模擬分析、佈線系統設計和模具建立軟體，在真實的條件下設計、視覺化和模擬工廠設備。

AutoCAD Mechanical

利用 AutoCAD 軟體的所有功能以及旨在提高機械設計效率的完備特性快速製作和修改機械工程圖。

Autodesk 3ds Max Design

利用屢獲殊榮的軟體建立照片級的彩現圖和電影品質的 3D 動畫以展示佈局設計。

Autodesk Showcase

將 CAD 資料轉化為引人注目的圖像、影片和互動式簡報，以最佳化設計審核流程，獲得內部支援並贏得競標。

Autodesk Navisworks

借助 Autodesk Navisworks 軟體，您可以利用專案審閱軟體在設計流程早期檢測空間限制和設備衝突，從而整合 3D 模型和多種格式資料，降低施工風險並驗證佈局設計準確性。

Autodesk Vault

該軟體支援您管理工廠佈局設計的製作、最佳化和文件編製流程，協助您更好地控制設計資料。

Autodesk Factory Design Suite Standard 版

- Autodesk® AutoCAD®
- Autodesk® AutoCAD® Architecture
- Autodesk® AutoCAD® Mechanical
- Autodesk® Vault Basic
- Autodesk® Showcase®
- Autodesk® Factory Design Suite Utilities
- Autodesk® AutoCAD® ReCap Studio
- Autodesk® AutoCAD® Raster Design

Autodesk Factory Design Suite Premium 版

- 包含 Standard 版中的所有產品，以及：
- Autodesk® 3ds Max® Design
 - Autodesk® Inventor®
 - Autodesk® Navisworks® Simulate

Autodesk Factory Design Suite Ultimate 版

- 包含 Premium 版中的所有產品，以及：
- Autodesk® Inventor® Professional
 - Autodesk® Navisworks® Manage

專為製造業市場的數位化原型解決方案

Autodesk 作為世界領先的工程設計軟體提供商，為企業客戶提供用於對構思進行設計、視覺化和模擬的工具。透過為主流製造商提供強大的數位原型技術，Autodesk 正在改變製造商對設計流程的看法，協助他們建立更加高效的工作流程。Autodesk 數位化原型解決方案的獨特之處在於其可擴展、可實現且經濟高效，支持更多製造商在幾乎不干擾現有工作流程的前提下獲得優勢，並以更多直接方式在多領域工程設計環境中建立和維護單個數位模型。

瞭解更多資訊或購買產品

Autodesk 遍佈全球的專家網路可為您提供專業產品知識、深刻的產業見解以及軟體之外的更多價值。如欲獲得Autodesk Factory Design Suite授權，請聯繫 Autodesk 授權經銷商。如欲查找您附近的經銷商，請造訪：www.autodesk.com.tw/reseller。

Autodesk 教育

Autodesk 為學員和教師提供各種資源，幫助確保學員為成功的設計生涯做好準備，其中包括免費*使用軟體、課程、培訓材料以及其他資源。任何人都可以在 Autodesk 授權培訓中心 (ATC) 獲得專家指導，並考取 Autodesk 認證。欲瞭解更多資訊，請造訪：www.autodesk.com.tw/education。

Autodesk Subscription 維護合約

訂購Autodesk Factory Design Suite。Autodesk® Subscription 維護合約可為您提供以下優勢：強大的雲端的服務、升級至最新版軟體、線上技術支援和靈活的軟體授權。**如欲瞭解更多資訊，請造訪 www.autodesk.com/maintenance-subscription。

Autodesk 360

Autodesk® 360 雲端式架構提供了強大的工具和服務，使設計工作不再局限於桌面。您將可以簡化工作流程、高效協作並隨時隨地快速瀏覽和共用工作成果。*** 欲瞭解更多資訊，請造訪 www.autodesk.com/autodesk360。

*免費產品需遵循下載軟體時隨附的使用者授權合約中之條款和使用條件。

**並非所有地區的所有產品都可以享受到所有 Subscription 維護合約優勢。如欲瞭解更多資訊，請諮詢您的 Autodesk 經銷商或銷售代表。

***服務需要互聯網連接，並需要遵循服務條款中列出的所有地域限制。

台灣歐特克股份有限公司 <http://www.autodesk.com.tw> 台北市敦化北路205號金融大樓10樓之2
TEL: (02) 2546-2223 FAX: (02) 2546-1223



Autodesk、Autodesk 標識、AutoCAD、ATC、Autodesk Inventor、DWF、DWG、Inventor、Navisworks、Showcase 和 3ds Max 是 Autodesk 公司和/或其子公司和/或附屬公司在美國和/或其他國家（地區）的註冊商標或商標。所有其他品牌名稱、產品名稱或者商標均屬於各自持有者。Autodesk 保留隨時更改產品、服務、產品規格和定價的權利，恕不另行通知；同時對於此文件中可能出現的印刷或圖形錯誤保留最終解釋權。© 2014 Autodesk, Inc.保留所有權利。