

Autodesk 數位化原型解決方案是一種創新方式，可協助您在實際構建之前探索理念。團隊成員可跨不同領域協同工作。個人以及不同規模的公司可以前所未有的速度加快推出優質產品。從概念到設計、製造、上市及其他階段，Autodesk 數位化原型解決方案簡化了整個產品開發流程。

藉由模擬預測產品性能

瞭解更多資訊或購買產品

與世界各地的 Autodesk 專家探討交流，從他們身上獲得產品專業知識、行業深入解析以及超越軟體購買本身的價值。要利用 Autodesk 數位化模型解決方案，請造訪 www.autodesk.com.tw/reseller 與您身邊的歐特克授權經銷商聯繫，也可以造訪 www.autodesk.com.tw/products/simulation/overview 瞭解更多資訊。

Autodesk 教育

Autodesk 為學員和教育工作者準備了一系列資源，幫助學員準備好迎接成功的設計生涯，這其中包括免費軟體、課程、培訓資料以及其他資源。所有人都可以在 Autodesk 授權培訓中心 (ATC®) 網站獲得專家指導，並可通過 Autodesk 認證驗證技能。有關詳細資訊，請造訪 www.autodesk.com.tw/education。

Autodesk Subscription 合約

購買 Autodesk® Simulation 軟體的 Autodesk® Maintenance Subscription 維護合約。借助 Maintenance Subscription 維護合約，您可以升級到最新軟體版本，享受靈活的軟體授權**、強大的雲端服務以及技術支援。有關詳細資訊，請造訪 www.autodesk.com.tw/maintenance-subscription。

Autodesk 360

Autodesk® 360 基於雲端式的架構可提供相關工具和服務，將設計擴展到桌面† 以外。它可以簡化您的業務流程，協助您更有效地開展協作，甚至隨時隨地快速瀏覽和共用所做的工作。有關詳細資訊，請造訪 www.autodesk.com.tw/autodesk360。

* 要獲得免費的歐特克軟體授權和 / 或基於雲端的服務，必須接受並遵守此類軟體或基於雲端的服務隨附的適用授權合約條款和條件或服務條款。

** 並非所有 Subscription 合約權益都適用於所有語言和 / 或區域的所有產品。靈活的軟體授權條款 (包括早期版本使用權和家用授權) 受特定條件約束。

† 使用服務需要連接 Internet，並受服務條款中規定的任何地域限制的約束。

Autodesk、Autodesk 徽標、ATC、Autodesk Inventor、Inventor、Moldflow、Revit 和 Robot 是 Autodesk, Inc. 和 / 或其子公司和 / 或分支機構在美國和 / 或其他國家或地區的註冊商標或商標。NASTRAN 是美國國家航空航天局的註冊商標。SolidWorks 是 Dassault Systèmes SolidWorks Corporation 的註冊商標。所有其他品牌名稱、產品名稱或者商標均屬於其各自的所有者。Autodesk 保留在不事先通知的情況下隨時變更產品服務和說明的權利，同時對可能會在本文件中出現的文字印刷或圖形錯誤不承擔任何責任。
© 2015 Autodesk, Inc. 保留所有權利。



借助 Autodesk Simulation 軟體，可以驗證、預測和最佳化您的設計

借助 Autodesk Simulation 產品系列和 Autodesk 數位化原型解決方案，可在實際構建之前探索您的理念

Autodesk Simulation 可以提供我們所需要的一切問題的解答。如果您並非每天都會去使用某套軟體時，一套可以容易的去執行一些簡單操作，並且確信自己能夠獲得正確結果的軟體是十分重要的。

- Tim Gladdy
設計工程師
Norgren Inc.

借助 Autodesk Simulation 軟體和數位化樣機，能以更快速度提供更出色的設計

借助 Autodesk® Simulation 產品系列和 Autodesk 數位化模型解決方案（一種基於模型的智慧化產品開發方法，可幫助您以令人信服且易於理解的方式溝通、探索、完善和實施新理念），可以透過最佳化和驗證您的設計，預測產品性能。

借助 Autodesk Simulation 軟體，您可以將機械、結構、流體流動、熱傳、複合材料以及注塑成型模擬工具整合到產品開發流程中，從而降低成本、縮短產品上市時間。Autodesk 提供一系列靈活的解決方案，讓您既可以在本地求解，也可以在雲端求解，幫助您提高生產率。

Mechanical Autodesk Simulation Mechanical

Autodesk® Simulation Mechanical 軟體內含 Autodesk® Nastran® 求解器提供的技術支援，可在製造之前準確預測產品性能、最佳化設計並驗證產品行為。Simulation Mechanical 可為所有設計師、工程師和分析師提供有限元分析（FEA），幫助他們製造優質產品。

支持多種 CAD 環境、豐富的有限元建模工具以及內置的大量材料庫資料，可以幫助製造商儘早更頻繁、更詳細地研究產品。可輕鬆與大多數 CAD 軟體工具、Autodesk® Simulation Moldflow® 射出成型模擬工具和 Autodesk® Vault 資料管理軟體交換資料。

Autodesk Nastran In-CAD

Autodesk® Nastran® In-CAD 軟體，整合在 Inventor 跟 Solidworks 軟體中，由 Autodesk Nastran 求解器提供技術支援，提供了跨越多種分析類型的模擬功能。Inventor 是 Autodesk 數位化原型解決方案的主要組成部分，Nastran In-CAD 可以在設計流程中提供高階的模擬功能，幫助工程師和分析師製造優質的產品。

Autodesk Nastran

Autodesk Nastran 是一款深受行業認可的 FEA 求解器，可以分析結構和機械元件的線性和非線性應力、動態反應和熱傳等特性，提供即時結果以及求解時求解參數中的變化。這項高端技術可以幫助工程師和分析師在複雜模擬中獲得精確的結果，是 Autodesk 數位化原型解決方案的一部分。

Moldflow Autodesk Moldflow

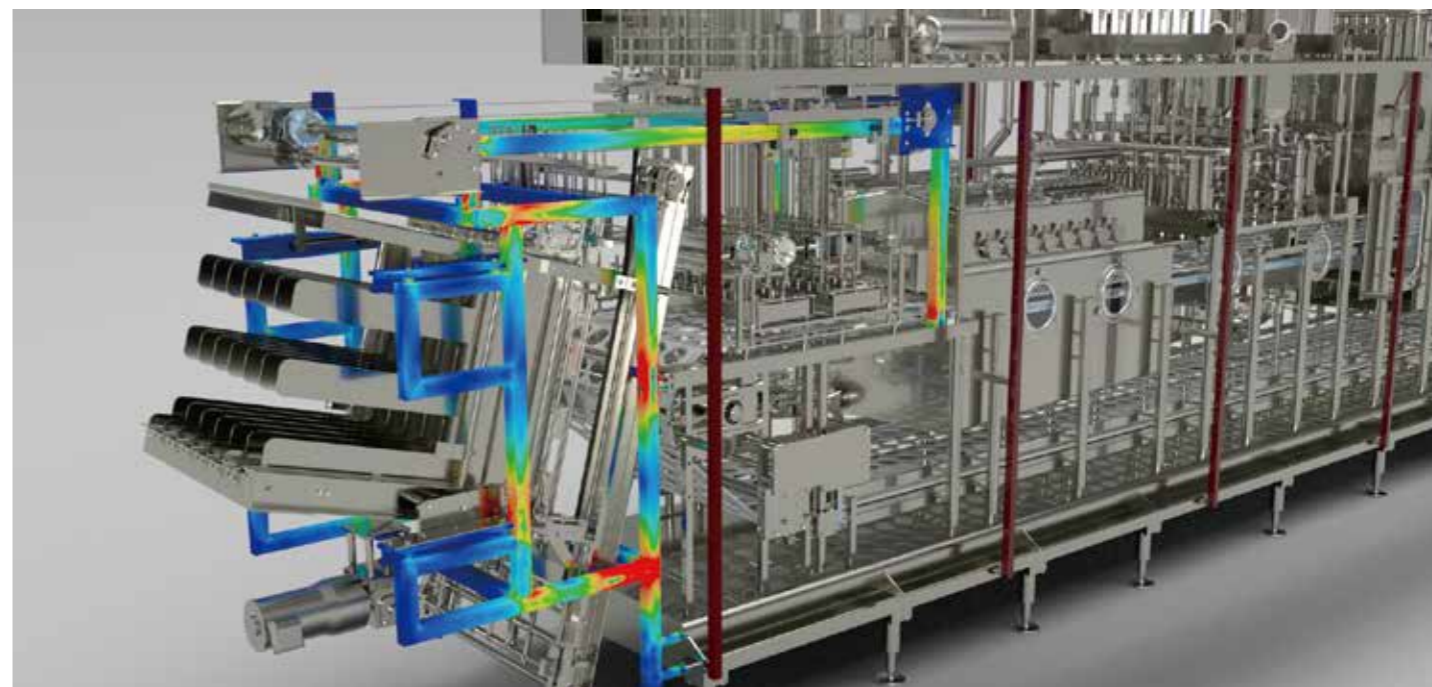
Autodesk Moldflow 軟體提供了多種射出成型模擬工具，可以幫助 CAE 分析師、工程師和設計師驗證並最佳化塑膠零件、注塑模具和注塑成型製程。製造商擁有對 9500 個以上級別的商用塑膠和精確材料資料的存取權限，可以有效評估各種材料選項。

Moldflow 支援與大多數 CAD 軟體工具和 Autodesk Simulation Mechanical 軟體進行直接資料交換，可以實現更精確的結構模擬。世界各地很多公司都在使用 Moldflow 製造優質產品。透過減少對成本高昂的實體模型的需求，製造商可以避免潛在的製造缺陷，並以更快速度將創新產品推向市場。

Autodesk Moldflow Design

Autodesk® Moldflow® Design 軟體可在您現有的 3D CAD 環境下工作，它配備了易於理解的指示器，可以針對設計的可製造性、成本和環境影響提供近乎即時的回饋。

在您創建新 CAD 幾何體時，Moldflow Design 可在設計流程中儘早針對可製造性向您提供回饋。它還可以掃描您的 3D CAD 幾何體，就名義壁厚、拔模斜度、材料費用、可回收性、縮痕等提供回饋。



Autodesk® Simulation Mechanical。圖片來源：Osgood Industries, Inc.

複合材料 Autodesk Heliu PFA

Autodesk® Heliu PFA 軟體是一個用於商用有限元程式的外掛程式，其設計專用於提高複合材料模擬的精確性、效率和收斂性。可以在設計流程的前期對複合材料結構失效進行模擬，在實驗測試前進行設計驗證，有助於縮短測試時間、降低測試成本，並協助您製造優質產品。

Autodesk Heliu Composite

Autodesk® Heliu Composite 軟體可幫助您預測複合材料、層壓材料的行為，並透過簡單、方便易用的圖形化工具提供對簡單結構的強度模擬。Heliu Composite 是一款理想的工具，可以幫助工程師和設計師更容易了解高級複合材料的性能。

計算流體動力學 Autodesk CFD

Autodesk® CFD 軟體提供了多種靈活的流體流動和熱模擬工具，可協助您在產品開發流程中儘早制定決策。

可以使用創新的設計研究環境和自動化工具，輕鬆探索及比較各個設計備選方案，並更好地瞭解不同設計選擇的影響。Autodesk CFD 軟體支援與大多數 CAD 軟體工具和 Autodesk® Inventor® 軟體、Autodesk® Revit® 軟體、Creo®、Pro/ENGINEER® 以及 SolidWorks® 進行直接資料交換。

Autodesk Flow Design

Autodesk® Flow Design 軟體可針對建築、車輛、室外設備、消費產品或任何其他數位化的 3D 結構模型進行虛擬的風洞測試。借助快速的回饋和直觀的控制，使用者可在開發流程初期深入瞭解產品。

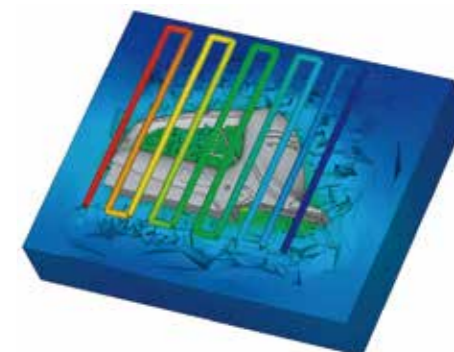
結構 Autodesk Robot Structural Analysis Professional

Autodesk® Robot™ Structural Analysis Professional 軟體為結構工程師提供了適用於大型、複雜結構的高級建築模擬和結構元素分析功能。該軟體提供了流暢的業務流程，使工程師能夠更迅速地為各種結構執行模擬和分析。

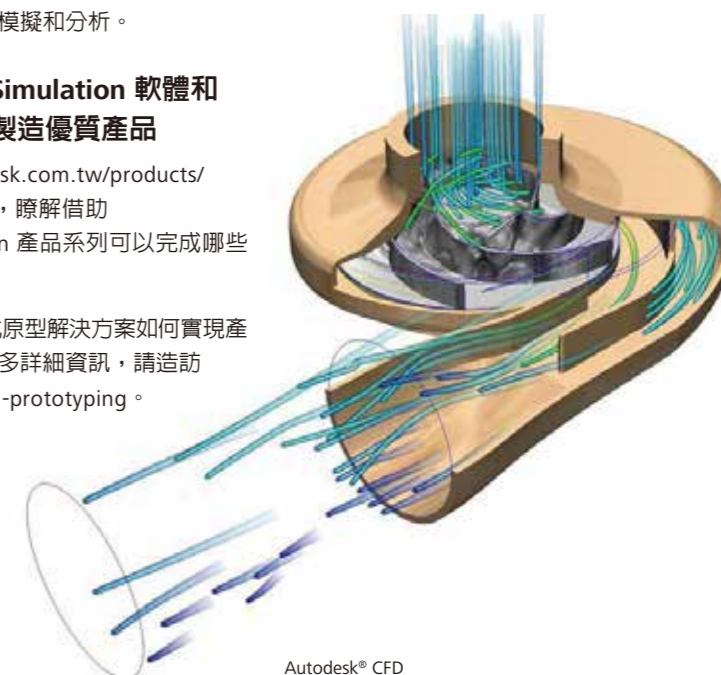
借助 Autodesk Simulation 軟體和數位化模型可以製造優質產品

請造訪 www.autodesk.com.tw/products/simulation/overview，瞭解借助 Autodesk® Simulation 產品系列可以完成哪些工作。

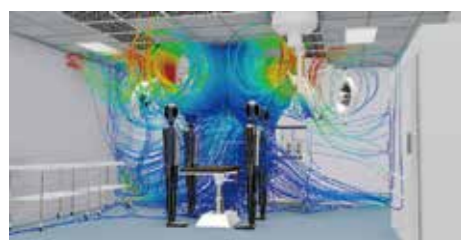
有關 Autodesk 數位化原型解決方案如何實現產品開發流程轉變的更多詳細資訊，請造訪 autodesk.com/digital-prototyping。



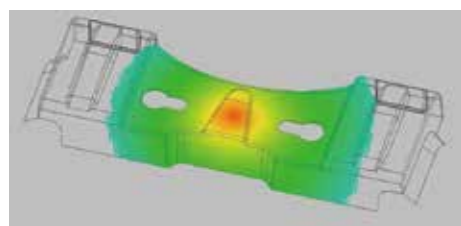
Autodesk® Moldflow®



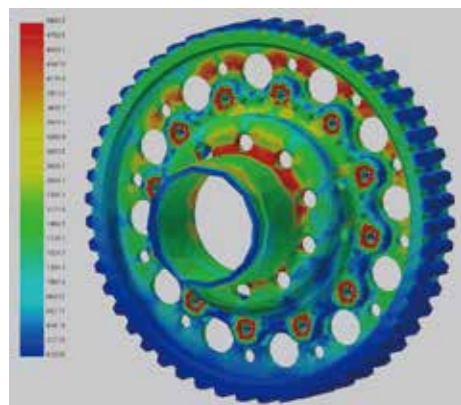
Autodesk® CFD



Autodesk® CFD



Autodesk® Moldflow® Design



Autodesk® Nastran® In-CAD